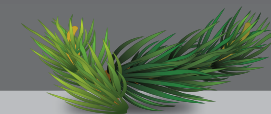




PROGRAM RAMOWY MINERAL™ DLA IGLAKÓW






Faza rozwoju

Podjęmowane działanie

Przygotowanie gleby do wsadzenia sadzonek lub na początku wegetacji.

Podstawowe nawożenie lub dodatkowe nawożenie nawozami organicznymi lub mineralnymi (NPK).

Faza rozwoju	Podjęmowane działanie	Mineral™	Roztwór
Bezpośrednio po przesadzeniu sadzonek lub na początku okresu wegetacji.	Podlewanie gleby w obrębie roślin. W przypadku młodych roślinek ponownie na początku okresu suszy. W kolejnych fazach rozwoju roślin zalecamy regularne stosowanie Mineral™ Zielony raz na 2 tygodnie.		ok. 4% 40 ml / 1 L wody 0,4 L / 10 L wody 4 L / 100 L wody
14 dni po podlaniu Mineral™ Zielony.	Zapobiegawczo: Opryskiwanie roślin trzy razy w odstępie 21 dni.		ok. 6% 60 ml / 1 L wody 0,6 L / 10 L wody 6 L / 100 L wody
7 dni po pierwszym oprysku Mineral™ Żółty.	Zapobiegawczo: Opryskiwanie roślin trzy razy w odstępie 21 dni.		ok. 6% 60 ml / 1 L wody 0,6 L / 10 L wody 6 L / 100 L wody
W PRZYPADKU: pojawienia się pierwszych oznak choroby.	Leczniczco: Opryskiwanie wszystkich nadziemnych części rośliny. Powtarzać co najmniej 3 razy co drugi dzień (dzień 1, 3, 5 ...). Hodowcy rynkowi powinni stosować odpowiednie (systemowe) fungicydy wraz z Mineral™ Żółty, ale bez mieszania ich w tym samym kanistrze.		ok. 10% 100 ml / 1 L wody 1 L / 10 L wody 10 L / 100 L wody
W PRZYPADKU: pojawienia się pierwszych oznak szkodników (mszyce itp.)	Leczniczco: Opryskiwanie wszystkich nadziemnych części rośliny. Powtarzać co najmniej 3 razy co drugi dzień (dzień 1, 3, 5 ...). Nie opryskiwać jednocześnie z Mineral™ Żółty. Należy odczekać 24-48 godzin pomiędzy wykonaniem oprysków Mineral™ Żółty i Mineral™ Czerwony. Hodowcy rynkowi powinni stosować odpowiednie insektycydy.		ok. 10% 100 ml / 1 L wody 1 L / 10 L wody 10 L / 100 L wody